



ilustrační obrázek, zdroj: Magistrát hl. m. Prahy



A.16

DOPRAVNÍ OPATŘENÍ

TT VINOHRADSKÁ – VÁCLAVSKÉ NÁMĚSTÍ

Odůvodnění zařazení opatření

- Realizace nové tramvajové tratě spojující Vinohradskou ulici s Václavským náměstím po křižovatku ulic Jindřišská a Vodičkova.
- Přípravu TT Vinohradská – Václavské náměstí schválila Rada hl. m. Prahy svým usnesením č. 86 ze dne 28. 1. 2019. Následně byla potvrzena v rámci usnesení Rady hl. m. Prahy č. 1 261 ze dne 31. 5. 2021, kterým byl aktualizován koncepční dokument „Strategie rozvoje tramvajových tratí v Praze do roku 2030“.

Popis opatření

Nová tramvajová trať, která spojí Vinohradskou ulici s Václavským náměstím, umožní snížit přetížení Ječné ulice a křižovatky Karlovo náměstí tramvajovou dopravou. Zlepší současně možnosti odklonových tras při mimořádných situacích v centru města, přispěje k růstu cestovní rychlosti tramvajové dopravy v Praze a pomůže zvýšit pravidelnost provozu tramvají nejen v centru města ale i na jeho okrajích.

Spojení z Vodičkovy ulice do Vinohradské, z Masarykova nádraží k Muzeu, z náměstí Republiky do středu Vršovic či z Újezda k Českému rozhlasu zrychlí nově vedené tramvajové linky až o cca 10 minut při každé cestě. Nová spojení také přispějí ke snížení počtu potřebných přestupů, přičemž zlepšení povrchových spojení v centru města naopak pomůže ke snížení zatížení linek metra v centrálních úsecích a umožní tak v metru nabídnout potřebnou kapacitu dalším cestujícím z okrajů města.

Základní předpoklady pro zřízení obsluhy nové tramvajové tratě byly nastaveny již při přípravě linkového vedení tramvají v roce 2016. Cílem tehdejších úprav v síti tramvají bylo je připravit tak, aby výstavby nových tratí již neměly výraznější dopad na zásadní změny trasování linek tak, jak je Pražané znají.

Pro denní obsluhu nové trati na Václavském náměstí jsou navrhovány tři tramvajové linky (6, 13 a 21) provozované ve standardních intervalech 8 minut ve špičkách, 10 kolem poledne, 15 minut o víkendu a 20 minut pozdě večer. V nočním provozu je v podélném směru na Václavském náměstí navržen provoz linky 95.

Linka 6, která nyní spojuje střed Václavského náměstí s náměstím I. P. Pavlova poměrně zdlouhavou trasou přes Karlovo náměstí a Ječnou ulici, je navržena k vedení přes novou zastávku Muzeum, přičemž její cesta na I. P. Pavlova se tak ze středu Václavského náměstí zkrátí o cca 5 minut. Touto změnou trasy dojde k odlehčení tramvajemi přetížených úseků v Ječné ulici a na Karlově náměstí, čímž by mělo dojít k mírnému zlepšení pravidelnosti ostatních linek zde provozovaných.

Na lince 13 budou místo sólo vozů nové provozovány soupravy a linka zajistí z Čechova a Vršovického náměstí výraznější posilu k tramvajové lince 22. Ze středu Vršovic a zastávky Náměstí Míru bude linka 13 pokračovat jako dnes k Muzeu, ovšem dále do středu Václavského náměstí, k Masarykovu nádraží, na Náměstí Republiky a přes Malostranskou a Pražský hrad na Malovanku. Největší poptávka po nově trasované lince 13 se očekává v úseku Náměstí Republiky – Muzeum – Francouzská ulice. Dále by měla linka 13 nabídnout spojení k Pražskému hradu i odjinud než z lokalit, kde je provozována linka 22. Po dostavbě TT na Strahov pak linka 13 zajistí přímé spojení ze Strahova do centra města. V případě, že nebude dostatečně silná poptávka po novém spojení linkou 13 přes Chotkovu ulici, lze uvažovat o jejím přesměrování přes Letenské náměstí a Strossmayerovo náměstí.

V úseku Muzeum – Olšanské hřbitovy nahradí provoz linky 13 linka 21, na níž budou také nasazeny spřažené soupravy. Linka ze své současné konečné zastávky na Radlické dojde k Andělu a následně bude pokračovat přes Újezd a Národní třídu do Vodičkovy ulice, odkud odbočí k Muzeu a bude po Vinohradské ulici pokračovat na Olšanské hřbitovy.

Linky 15 a 21 ukončené na Olšanských hřbitovech budou připravené pro prodloužení na novou TT na Sídliště Malešice.

Provoz linky 21 v dolní části Plzeňské ulice nahradí z Radlic odkloněná linka 7.

V Radlicích bude novou plnohodnotnou linkou v celotýdenním provozu již zmíněná linka 21 směřující na Národní třídu a Václavské náměstí. Ve špičkách pracovních dnů bude navíc v současné trase linky 21 mezi Radlicemi, Andělem a Nádražím Braník v provozu nová linka 30.

TRAMVAJE

6 (městská denní linka)

Dopravní podnik hl. m. Prahy

PALMOVKA (B) – Libeňský most – Maniny – Dělnická (Z) – U Průhonu (T) – Ortenovo náměstí – Nádraží Holešovice (C) (S) – Výstaviště – Veletržní palác – Strossmayerovo náměstí – Nábřeží Kapitána Jaroše (T) – Dlouhá třída – Náměstí Republiky (B) – Masarykovo nádraží (B) (S) – Jindřišská – Václavské náměstí (A) – **Muzeum (A) (C) – Muzeum (A) (C) (T) – Škrétova (A) (C)** – I. P. Pavlova (C) – Bruselská – Pod Karlovem – Nuselské schody – Otakarova – Nádraží Vršovice (S) – Bohemians – Koh-i-noor – Slavia-Nádraží Eden (S) – KUBÁNSKÉ NÁMĚSTÍ

pracovní den					sobota				neděle			
tv	rš	sed	oš	več	tv	dop	odp	več	tv	dop	odp	več
2V	8	10	8	20	2V	15	15	20	2V	20-15	15	20

7 (městská denní linka)

Dopravní podnik hl. m. Prahy

KOTLÁŘKA – Kotlářka (T) – Kavalírka – Klamovka – U Zvonu – Bertramka – Anděl (B) – Zborovská – Palackého náměstí (B) – Výtoň – Albertov – Ostrčilovo náměstí – Svatoplukova – Divadlo Na Fidlovačce – Otakarova – Nádraží Vršovice (S) – Bohemians – Koh-i-noor – Slavia-Nádraží Eden (S) – Kubánské náměstí – Průběžná – Strašnická (A) – Vozovna Strašnice – Vinice (T) – Solidarita – Zborov-Strašnické divadlo – Limuzská – Nové Strašnice – Depo Hostivař (Z) – DEPO HOSTIVAŘ (A)

pracovní den					sobota				neděle			
tv	rš	sed	oš	več	tv	dop	odp	več	tv	dop	odp	več
2V	8	10	8	20	2V	15	15	20	2V	20-15	15	20

11 (městská denní linka)

Dopravní podnik hl. m. Prahy

SPOJOVACÍ – Kněžská luka – Chmelnice – Strážní – Vozovna Žižkov – Ohrada – Biskupcova – Nákladové nádraží Žižkov – Mezi Hřbitovy – Želivského (Z) – Želivského (A) – Olšanské hřbitovy – Flora (A) – Radhoštská – Jiřího z Poděbrad (A) – Vinohradská tržnice – Italská – **Škrétova (A) (C)** – I. P. Pavlova (C) – Bruselská – Pod Karlovem – Nuselské schody – Náměstí Bratří Synků – Horky – Pod Jezerkou – Michelská – Plynárna Michle – Chodovská – Teplárna Michle – SPOŘILOV

pracovní den					sobota				neděle			
tv	rš	sed	oš	več	tv	dop	odp	več	tv	dop	odp	več
2V	8	10	8	20	2V	15	15	20	2V	20-15	15	20

13 (městská denní linka)

Dopravní podnik hl. m. Prahy

MALOVANKA – Pohořelec – Brusnice – Pražský hrad – Královský letohrádek – Malostranská (A) – Čechův most – Dlouhá třída – Náměstí Republiky (B) – Masarykovo nádraží (B) (S) – Jindřišská – Václavské náměstí (A) – Muzeum (A) (C) – Muzeum (A) (C) (T) – Škrétova (A) (C) – I. P. Pavlova (C) – Náměstí Míru (A) – Jana Masaryka – Krymská – Ruská – Vršovické náměstí – ČECHOVO NÁMĚSTÍ

pracovní den					sobota				neděle			
tv	rš	sed	oš	več	tv	dop	odp	več	tv	dop	odp	več
2V	8	10	8	20	2V	15	15	20	2V	20-15	15	20

21 (městská denní linka)

Dopravní podnik hl. m. Prahy

OLŠANSKÉ HŘBITOVY (T) – FLORA (A) – Radhoštská – Jiřího z Poděbrad (A) – Vinohradská tržnice – Italská – Muzeum (A) (C) (Z) – Muzeum (A) (C) – Václavské náměstí (A) – Václavské náměstí (A) – Vodičkova – Lazarská (B) – Národní třída (B) – Národní divadlo – Újezd – Švandovo divadlo – Arbesovo náměstí – Anděl (B) – Karla Engliše (Z) – Na Knížecí (B) (T) – Křížová – Braunova – Laurová – Škola Radlice – RADLICKÁ (B)

pracovní den					sobota				neděle			
tv	rš	sed	oš	več	tv	dop	odp	več	tv	dop	odp	več
2V	8	10	8	20	2V	15	15	20	2V	20-15	15	20

30 (nová městská denní linka)

Dopravní podnik hl. m. Prahy

RADLICKÁ (B) – Škola Radlice – Laurová – Braunova – Křížová – Na Knížecí (B) (Z) – Karla Engliše (T) – Anděl (B) – Zborovská – Palackého náměstí (B) – Výtoň – Podolská vodárna – Kublov – Dvorce – Přístaviště – Pobřežní cesta – NÁDRAŽÍ BRANÍK (S)

pracovní den					sobota				neděle			
tv	rš	sed	oš	več	tv	dop	odp	več	tv	dop	odp	več
1V	8	–	8	–	–	–	–	–	–	–	–	–

95 (městská noční linka)

Dopravní podnik hl. m. Prahy

VOZOVNA KOBYLISY – Vozovna Kobylisy (T) – Libeznická – Březiněveská – Kobylisy – Ke Stírce – Okrouhlická – Vychovatelna – Bulovka – Vosmíkových – U Kříže – Libeňský zámek – Divadlo pod Palmovkou (T) – Palmovka – Krejčířka – Biskupcova – Nákladové nádraží Žižkov – Nákladové nádraží Žižkov – Mezi Hřbitovy – Želivského (Z) – Želivského – Olšanské hřbitovy – Flora – **Radhoštská – Jiřího z Poděbrad – Vinohradská tržnice – Italská – Muzeum (Z) – Muzeum – Václavské náměstí – Václavské náměstí – Vodičkova – Lazarská – Novoměstská radnice (Z) – Karlovo náměstí – Moráň (T) – Botanická zahrada – Albertov – Ostrčilovo náměstí – Svatoplukova – Divadlo Na Fidlovačce – Otakarova – Nádraží Vršovice (S) – Bohemians – Koh-i-noor – Slavia-Nádraží Eden (S) – Kubánské náměstí – Průběžná – Strašnická – Vozovna Strašnice – Vinice (T) – Solidarita – Zborov-Strašnické divadlo – Limuzská – Nové Strašnice – Depo Hostivař – Malešická továrna – Na Homoli – ÚSTŘEDNÍ DÍLNÝ DP**

pracovní den						sobota (noc z pátku na sobotu)					neděle (noc ze soboty na neděli)				
tv	rš	sed	oš	več	noc	tv	dop	odp	več	noc	tv	dop	odp	več	noc
1V	–	–	–	–	30	1V	–	–	–	30	1V	–	–	–	30

6 11 13 zastávka Muzeum (A) (C) přejmenována na Škrétova (A) (C)

Výhledové nasazení vozidel na linky PID a výkony

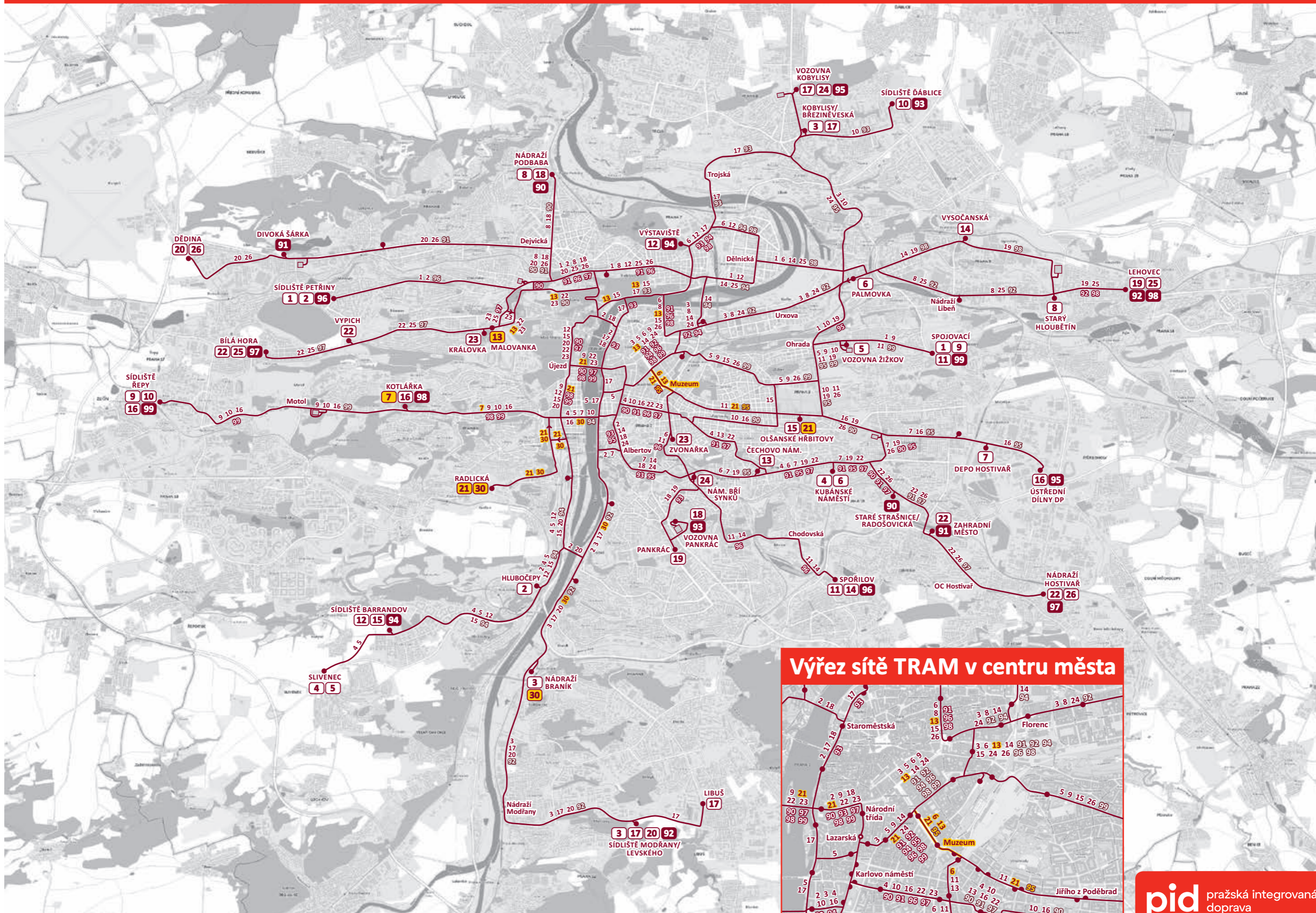
NASAZENÍ VOZIDEL NA LINKY PID – TRAMVAJE – A.16 TT Vinohradská – Václavské náměstí

linka	celkový počet potřebných vlaků na lince v maximálním období	požadavek ROPID na délku vozidla (minimální kapacita) v maximálním období		počet potřebných vlaků				poznámka
		pracovní dny	soboty a neděle	pracovní dny		rozdíl		
				15 m	30 m	15 m	30 m	
6	14	30 metrů	30 metrů		14		-1	
7	14	30 metrů	30 metrů		14		0	
13	12	30 metrů	30 metrů		12	-9	+12	
21	10	30 metrů	30 metrů		10	-9	+10	
30	9	15 metrů	–	9		+9		
95	7	15 metrů	15 metrů	7		0		
	66			16	50	-9	+21	
				66		+12		(+ ekv. 33 vozů T)

DOPRAVNÍ VÝKONY NA LINKÁCH PID – A.16 TT Vinohradská – Václavské náměstí

trakce	nárůst/pokles tis. vozokm/rok
METRO	0
TRAMVAJE	+2 199
AUTOBUSY	0
KB+	0
KB	0
SD+	0
SD	0
MD+	0
MD	0
MN	0
TROLEJBUSY	0
CELKEM	+2 199

A.16 - TT Vinohradská – Václavské náměstí (mapa 2)



Výřez síť TRAM v centru města

